

# 巻き爪外来



巻き爪や不適切な爪切りにより皮膚に食い込み、それを放置することで、痛みや発赤や腫脹、肉芽形成を伴う恐れがあります。靴が履きにくいどころか生活に支障が現れることもあります。

当院では、B/Sスパンゲという特殊なプラスチック製のスプリング板を爪に装着することで、スプリングが元に戻ろうとする張力を利用して爪の食い込みや痛みを軽減させるドイツのケア方法を開始しました。



この透明の白い板がスパンゲです。1ヶ月に1回張り替えを行います。治療期間は程度により異なります。



日時：第1・2・4木曜日(午後) / 第2金曜(午後)

所要時間：1足指 約30~40分程度

料金：1指 5500円(自費診療となります)

(※自費診療のため保険診療と同日には実施できません)

場所：形成外科外来

予約方法：皮膚科又は形成外科外来にてご相談ください。

炎症が強い場合、水虫の治療が必要な場合は当日実施できないことがあります。そのような場合はまずは皮膚科又は形成外科を受診してください。



施行前



1ヶ月後

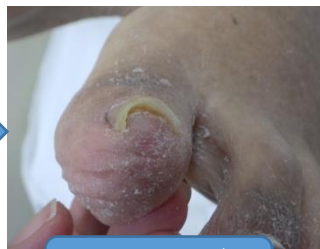


2ヶ月後

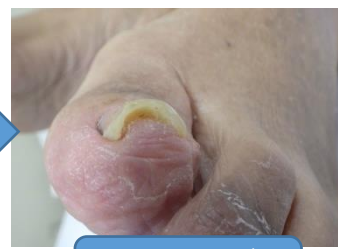
程度や爪の厚さで治療の日数は変わります。



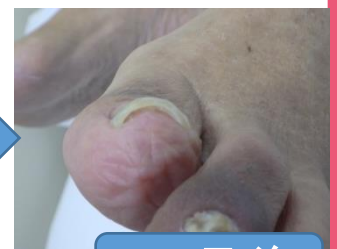
施行前



1ヶ月後



2ヶ月後



3ヶ月後