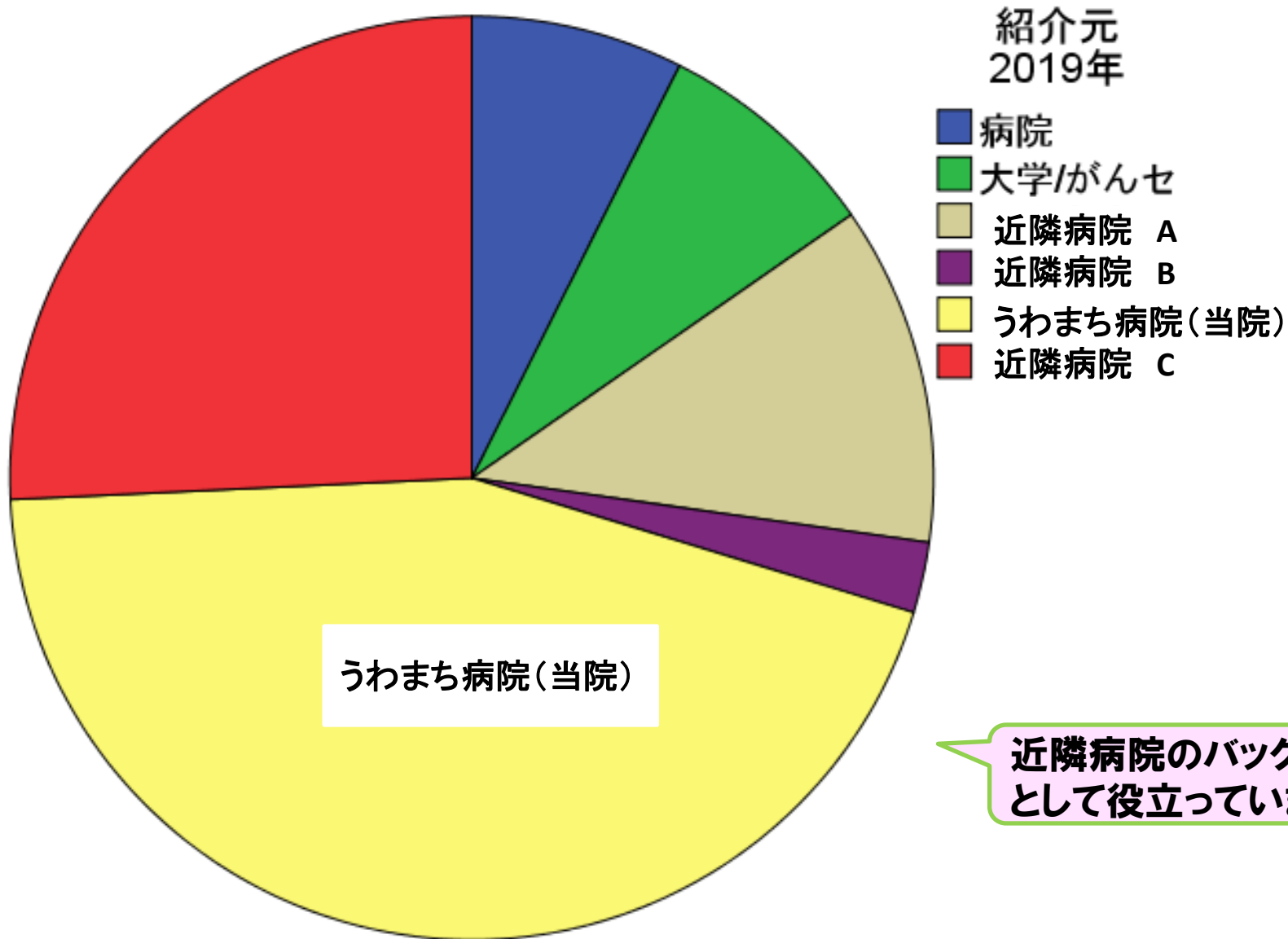


うわまち病院高精度放射線治療センター

臨床5年間のまとめ

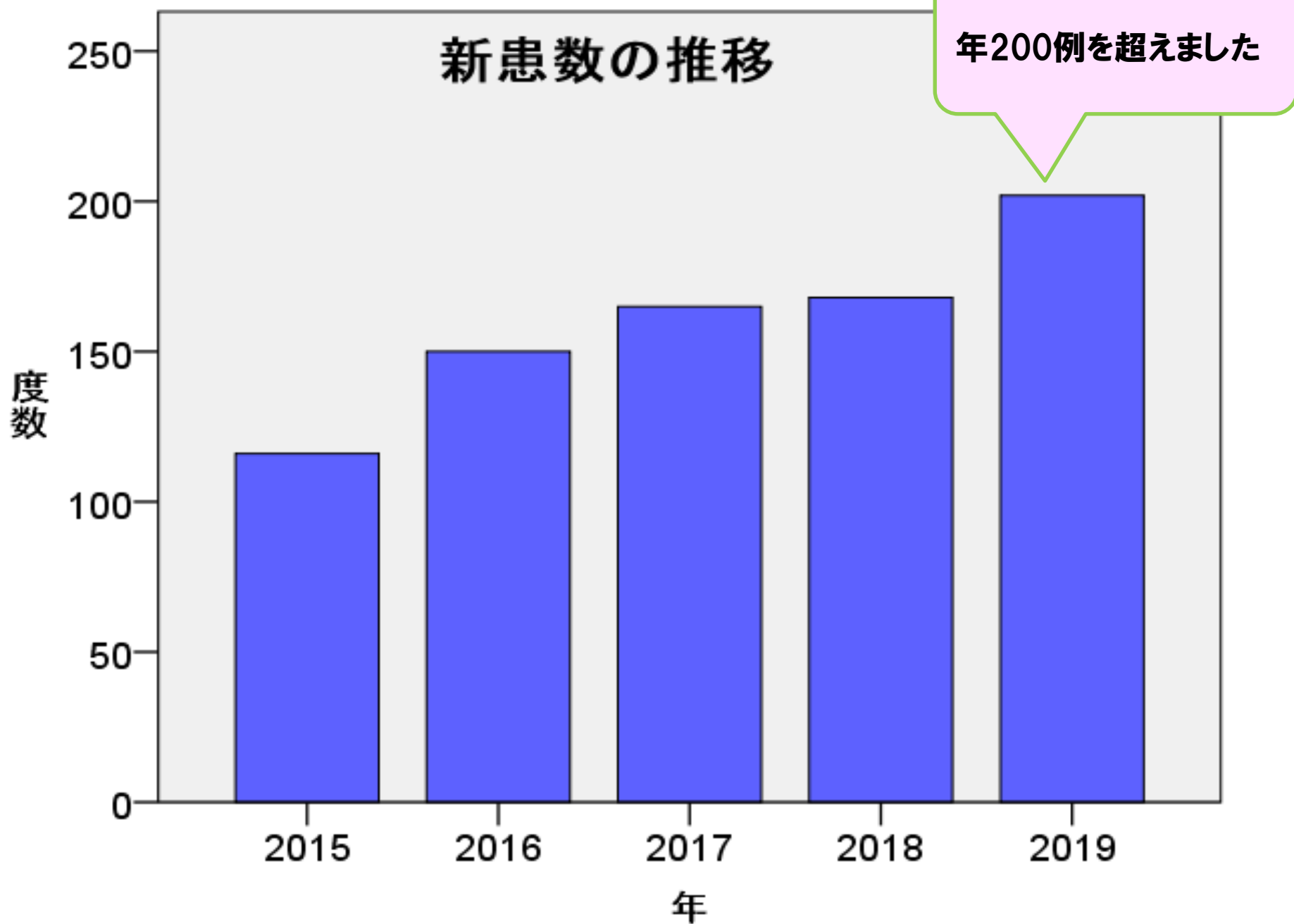
2020. 04. 30

2019年 紹介元病院



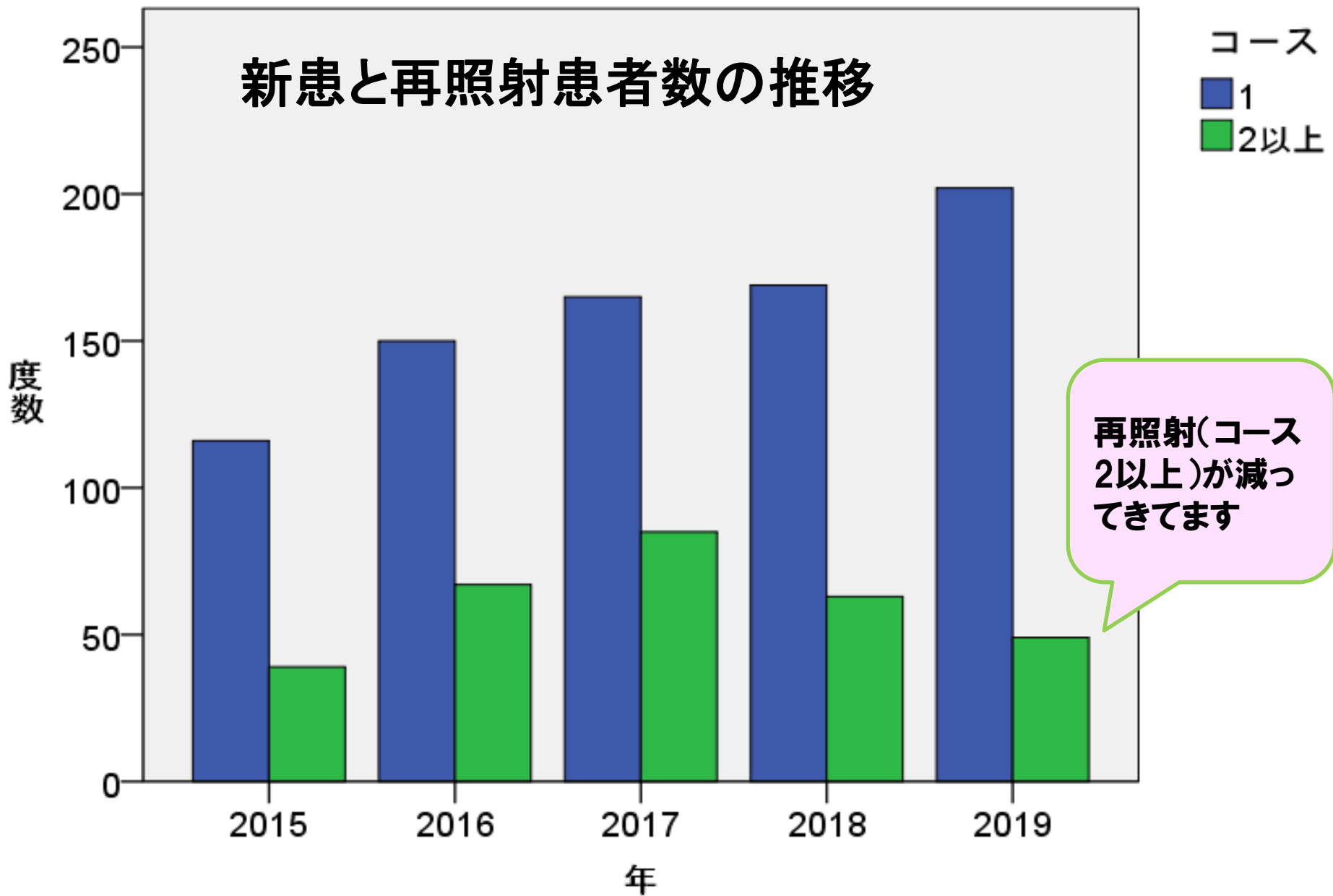
近隣病院のバックアップ
として役立っています。

新患者数の推移

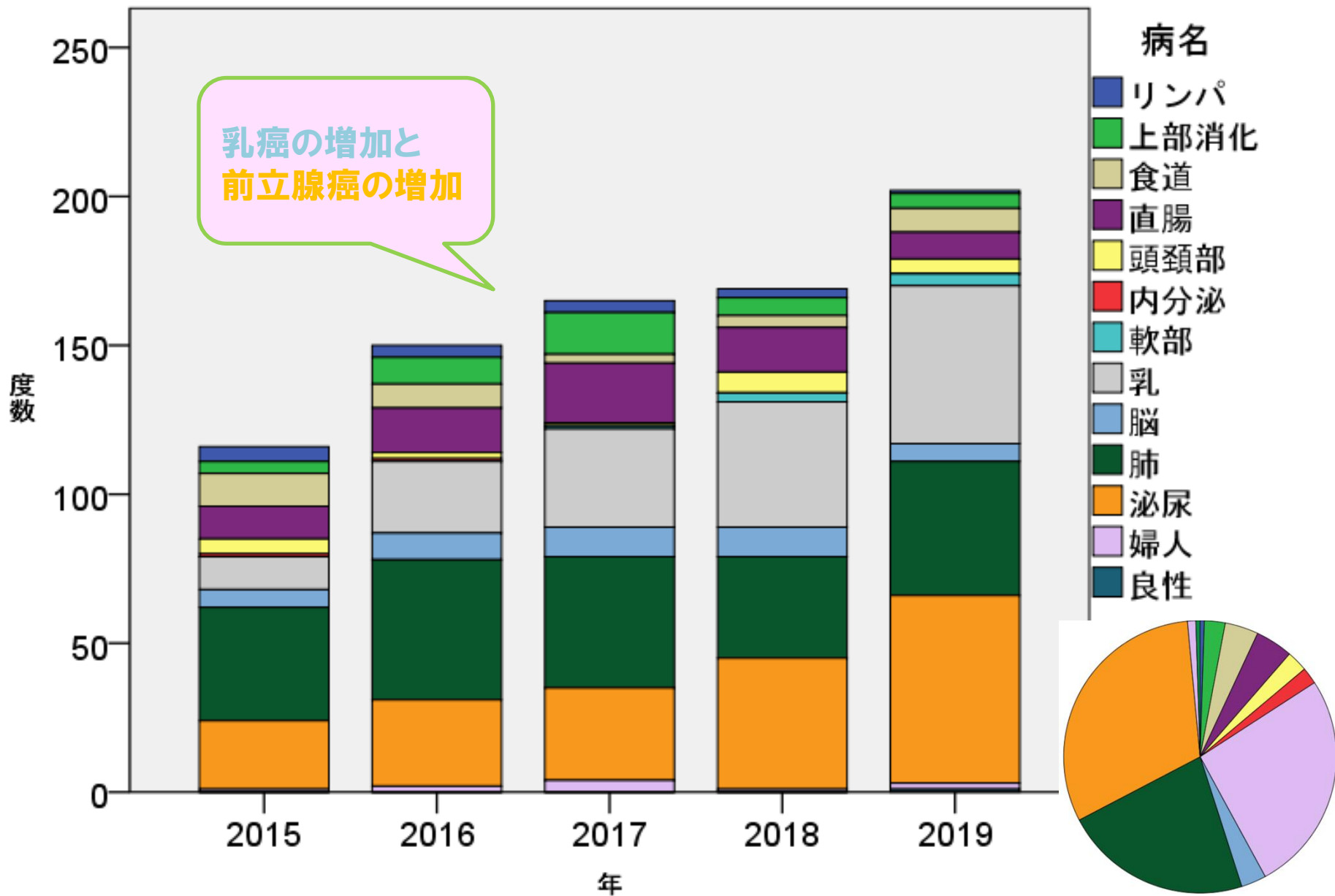


年200例を超えました

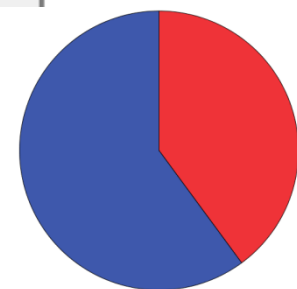
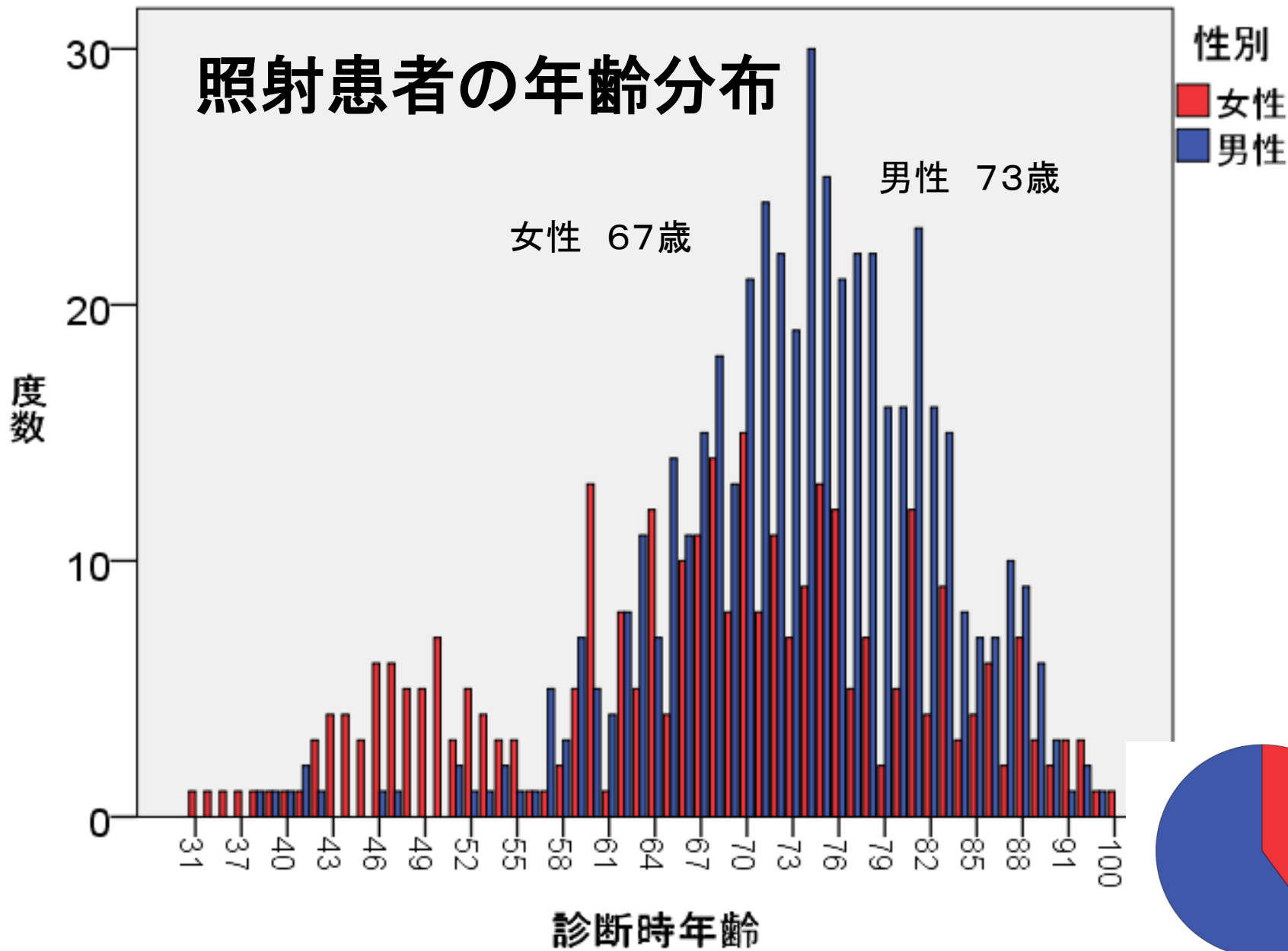
新患と再照射患者数の推移



疾患別頻度の推移



照射患者の年齢分布



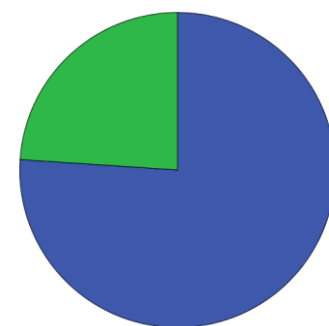
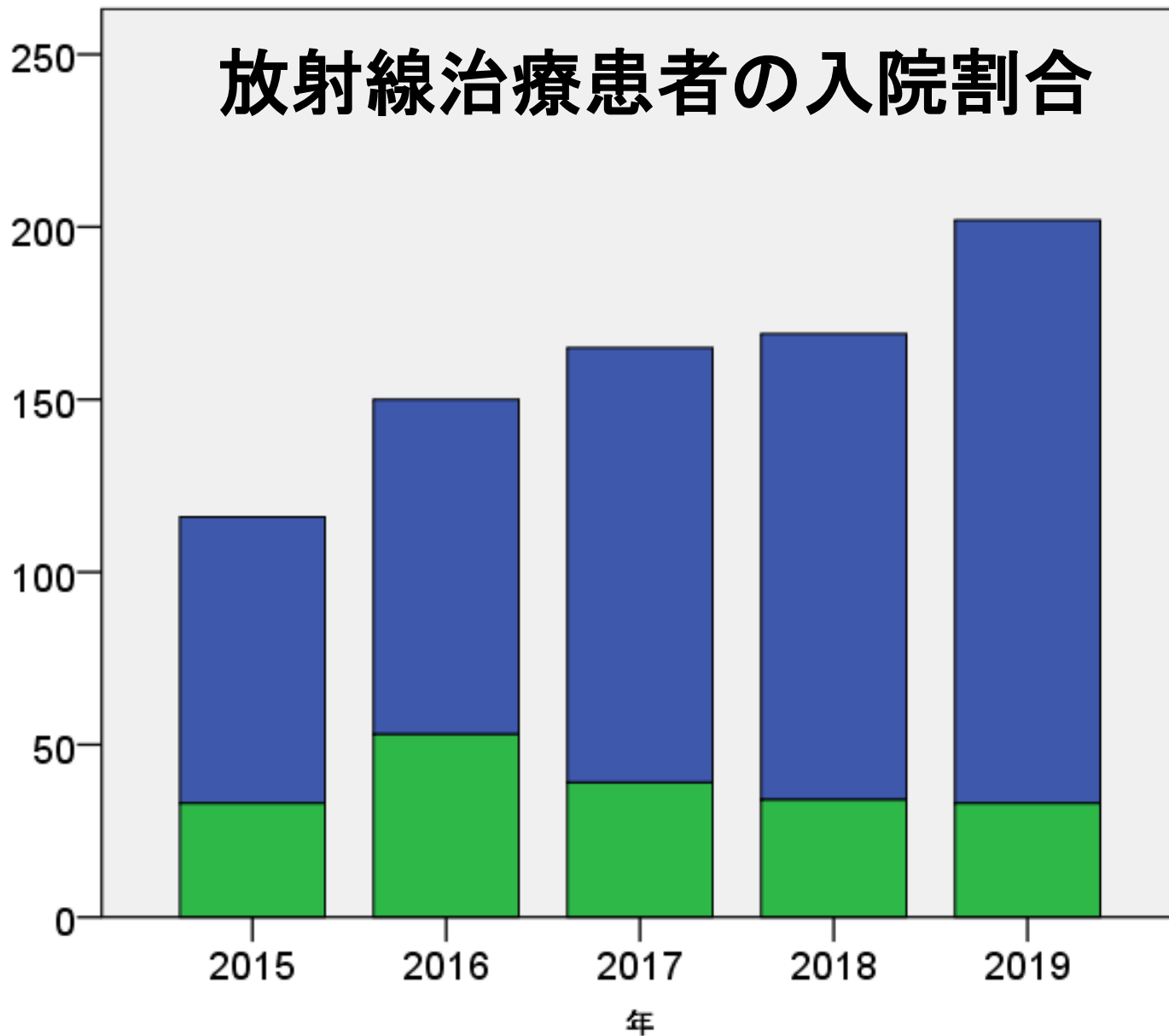
放射線治療患者の入院割合

入外

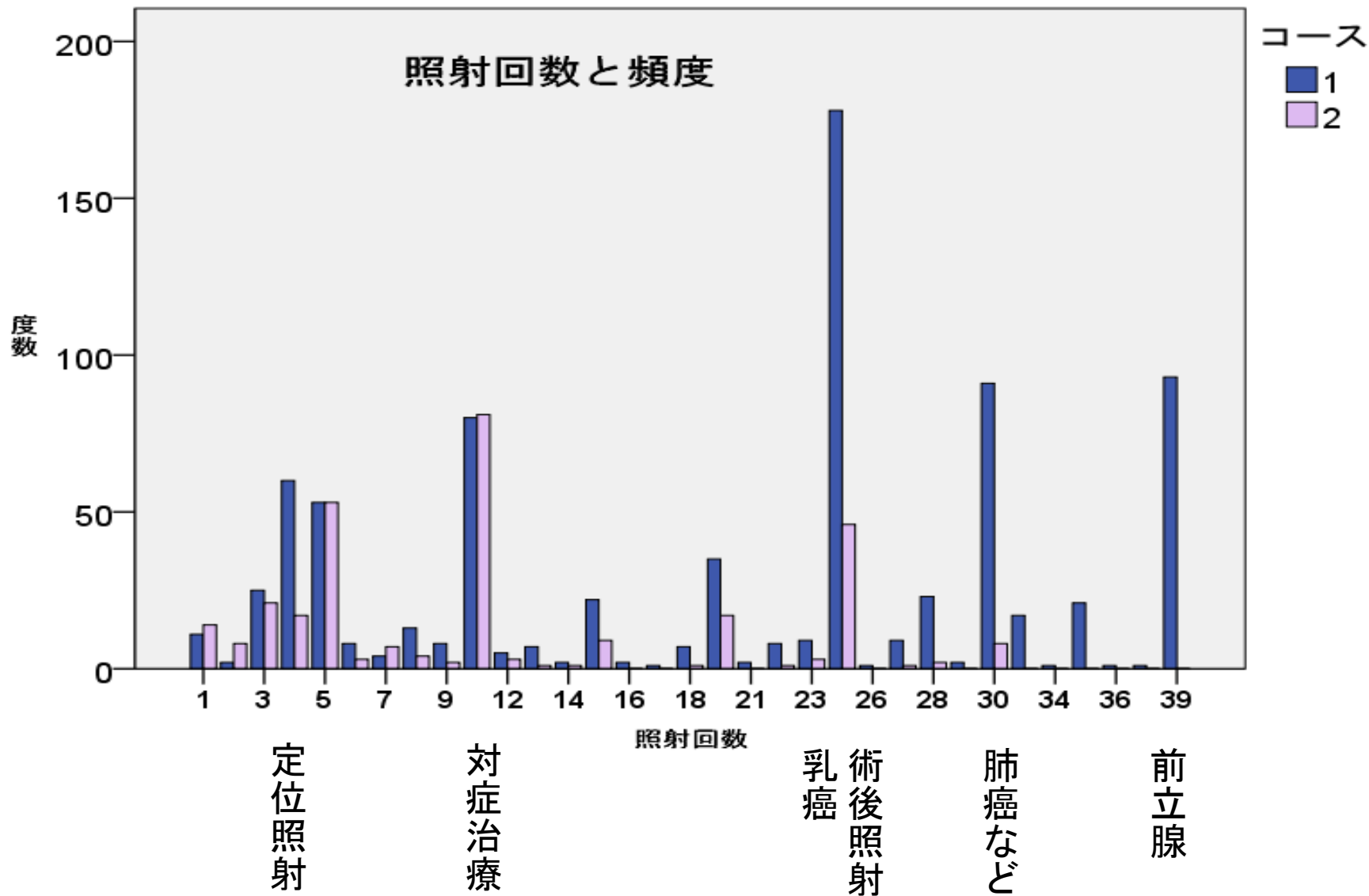
■ 外来

■ 入院

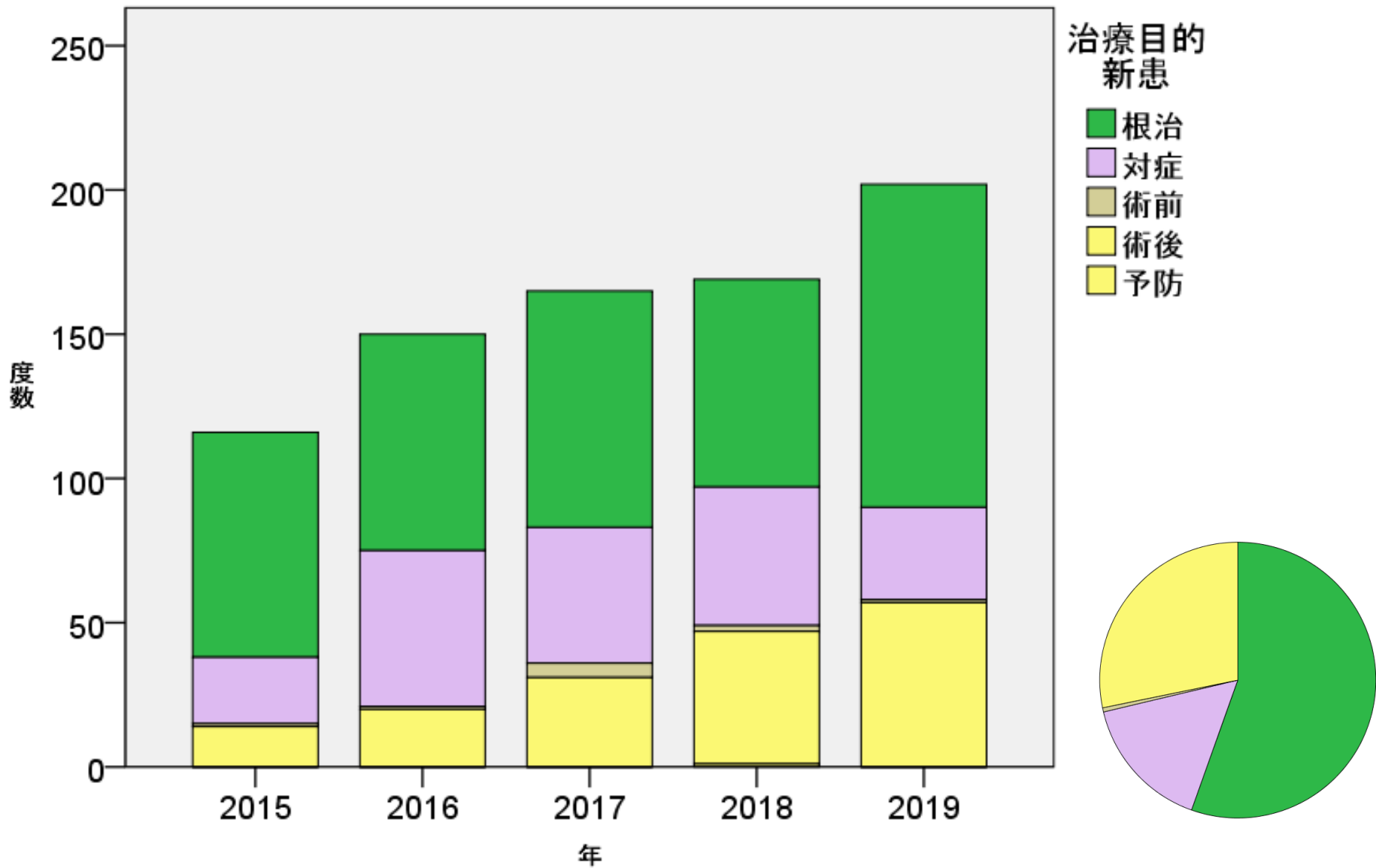
度数



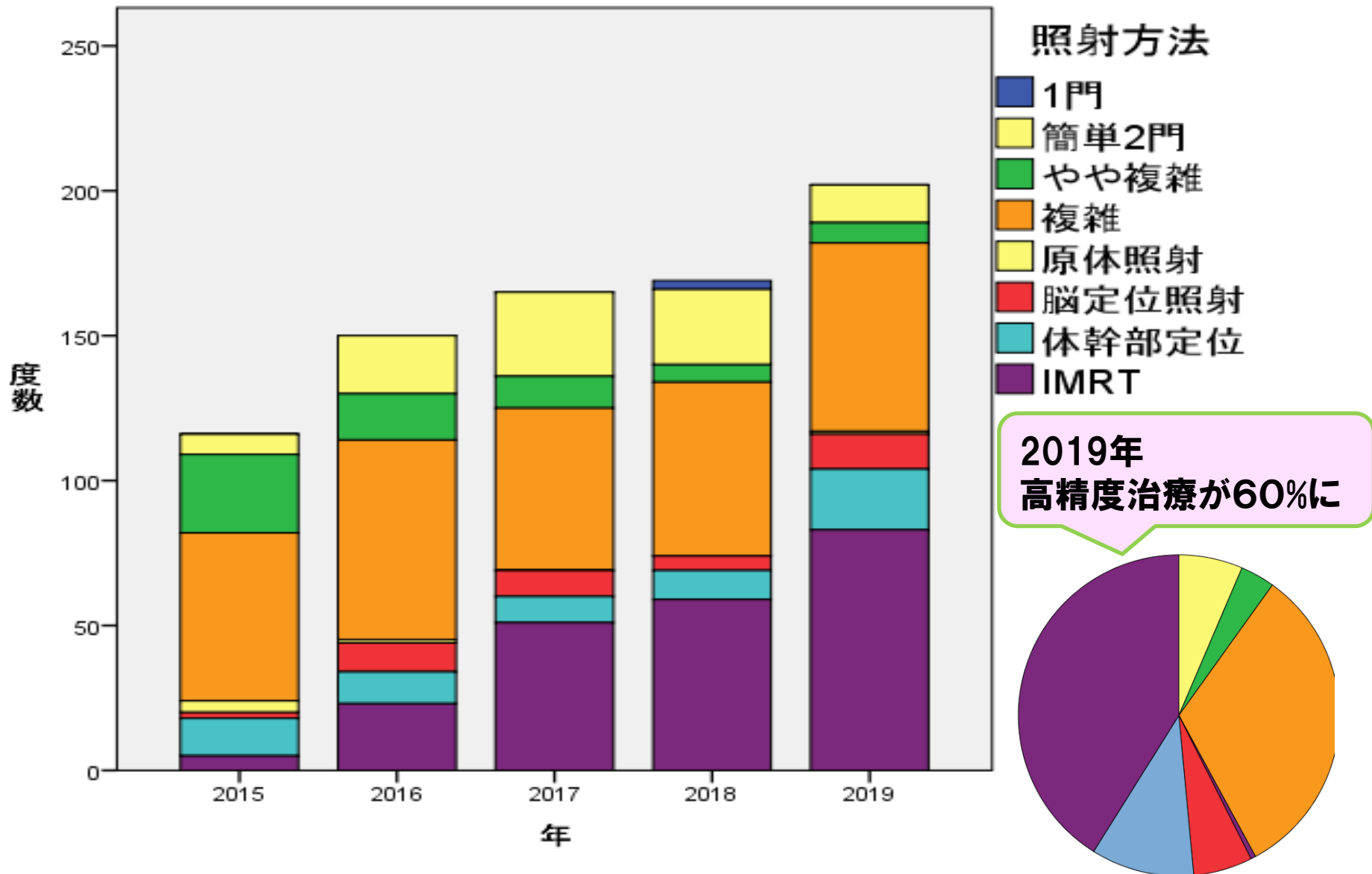
照射回数とその頻度



治療目的別 新患数の推移

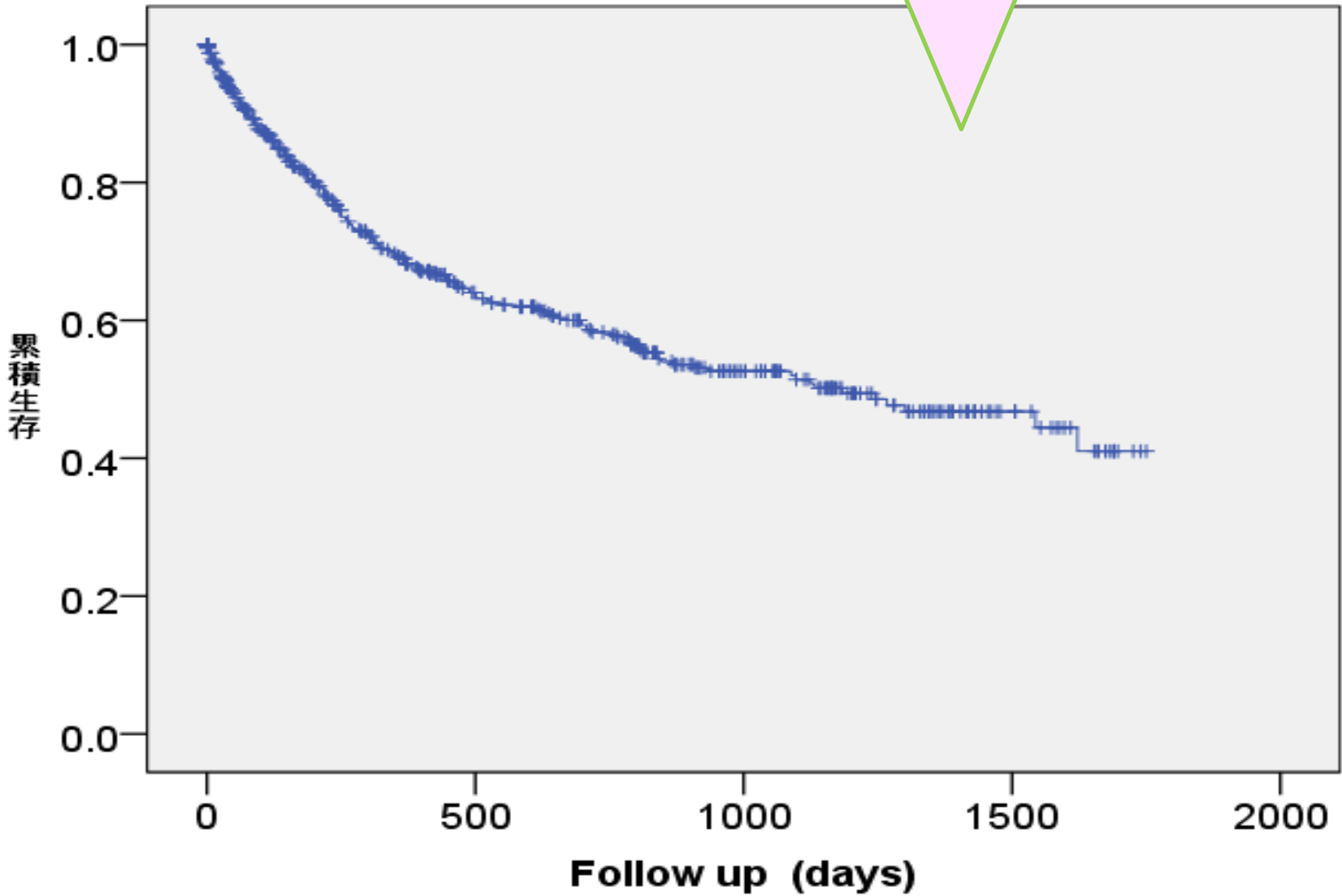


照射法別 新患者数の推移



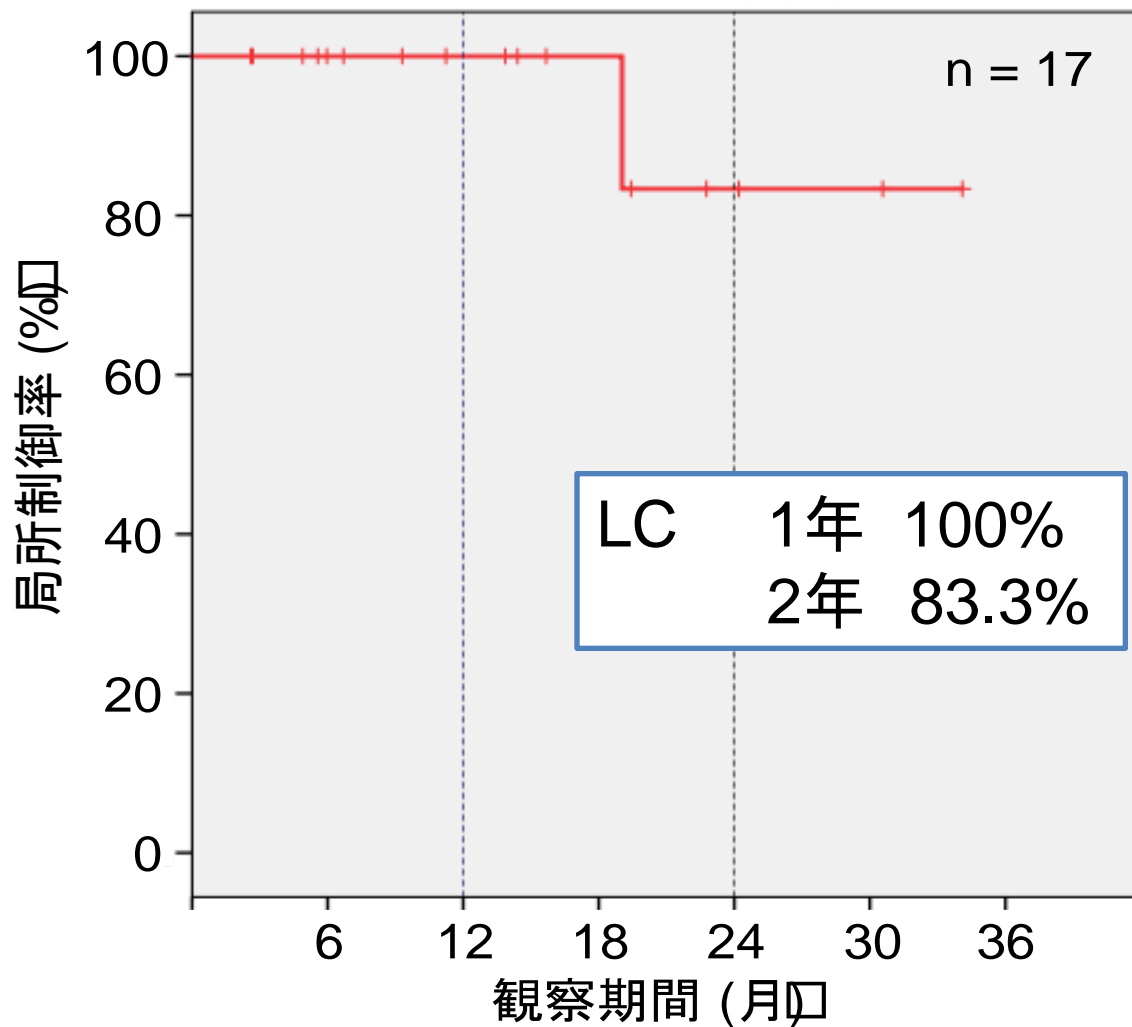
全患者の生存曲線

治療後のフォローもしています。
さらに詳しくはセンターまで
お問い合わせください。



80歳以上の高齢者のI期肺癌に対する体幹部定位放射線治療の初期経験

高草木陽介ら JASTROにて発表 2018年



LC	1年	100%
	2年	83.3%

放射線肺臓炎
Grade2 ; 11.8%