



横須賀市立うわまち病院

高精度放射線治療センター

Uwamachi Precision Radiation Oncology Center



ライナック (ELEKTA Axesse)

Precision 高精度

放射線治療には、正確な位置精度と線量分布が重要です。

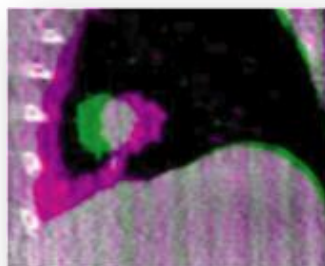
高精度放射線治療は、位置精度が 1 mm 以内、線量誤差は < 3 % 以内の治療です。

IGRT 画像誘導放射線治療



治療台での CBCT (コーンビーム CT) を撮ります。約 1 分です。

計画 CT と CBCT 画像を融合し、回転も含め 6 方向の位置的ずれを求めます。



そのずれを 6 軸ベッドで補正します。

その精度は 0.1mm 単位です



治療は 5-10 分です。ずっと横になってい
るだけで痛くもかゆくもありません。



..よい強く よい優しく 安全に..

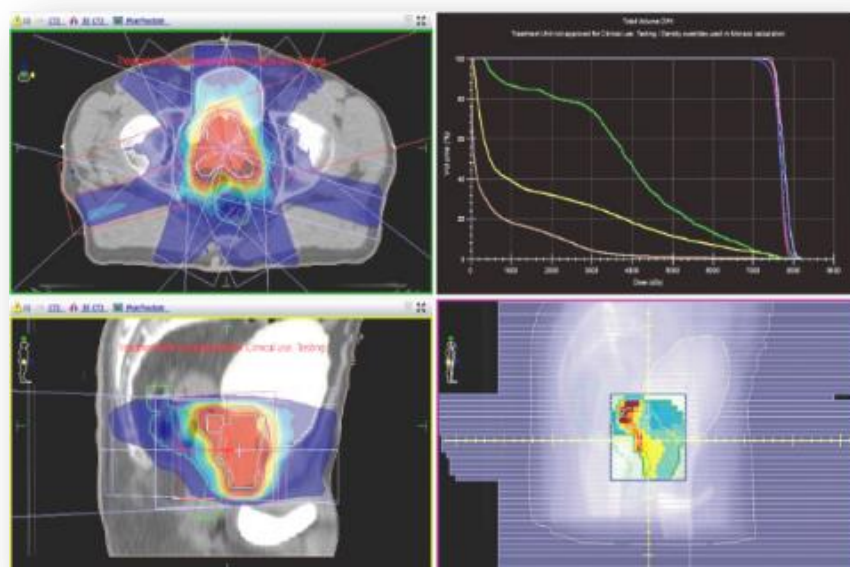
腫瘍に多くの線量を 正常組織には少なく

治療計算コンピューターで線量分布は思いのまま

IMRT

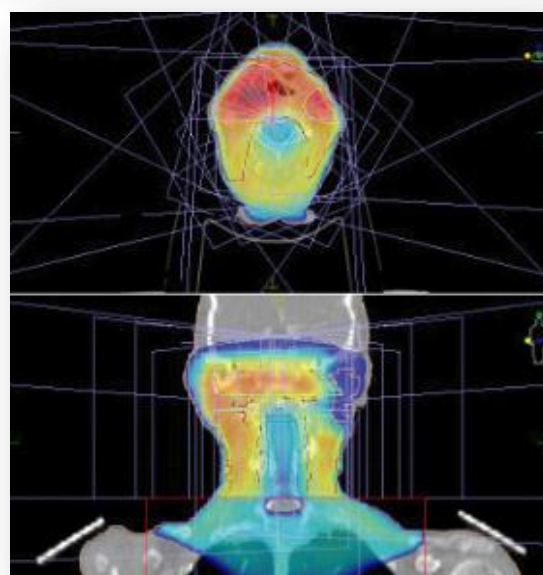
強度変調放

射線治療



当てたくない直腸・食道・脊髄神経・咽頭など正常組織が腫瘍に囲まれていても腫瘍の線量を落とさずに正常組織の線量を下げることができます。これにより、副作用の軽減ができます。また、腫瘍の中の線量をさらに強めることもでき、治癒率も上がることが期待されます。

前立腺癌など骨盤内腫瘍、頭頸部腫瘍、脳腫瘍などあらゆる臓器のがんに適応が可能です。



Clinic 臨床

放射線腫瘍医 2 名による毎日の診療

放射線腫瘍医の不足の中、当院では2人の医師が常勤しています。技師は4名で1名は品質管理を担当しています。医学物理士(非常勤)、看護師、事務員共々スタッフがー丸となって治療に当たります。



待たずにできる IMRT (強度変調放射線治療)

2016年3月より当院で治療ができるようになりました。大病院ではIMRT待ち数カ月といった状況ですが、当院ではすぐに治療ができます。前立腺がんを始め多くの固形腫瘍で適応となっています。通常照射の2倍の診療費ですが、副作用がかなり少なくなります。

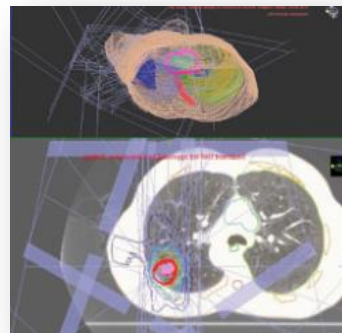
ガンマナイフ代替りの脳定位照射

ガンマナイフと同様の最小4mm径の細いビームで治療ができます。脳転移・良性腫瘍・AVM・三叉神経痛が適応です。また、脳転移は一度に2-3個の照射もできます



肺や肝に**体幹部定位照射**も得意

いわゆるピンポイントの治療です。肺や肝臓にできた5cm以下の原発性腫瘍や転移(2個まで)なら定位照射の適応となります。副作用が少なく、数日の治療ですみます。



通常治療も**IGRT**で副作用は軽減

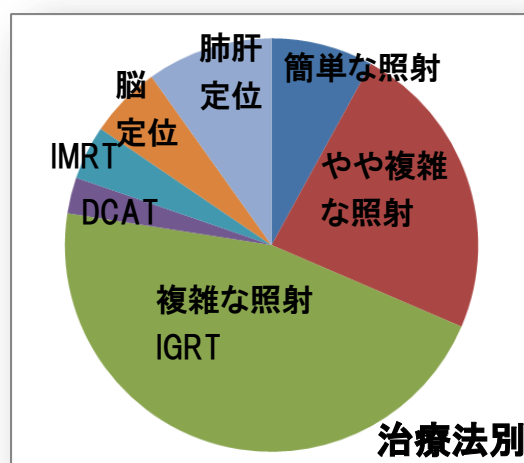
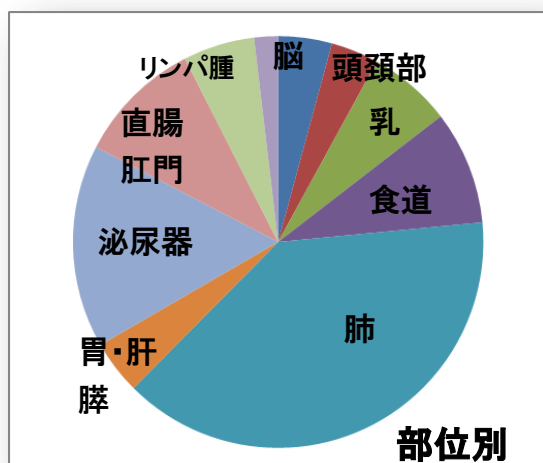
腫瘍に正確に当たるばかりでなく、正常組織に当たらないようにできます。今までの通常治療より、副作用が軽減しています。

近い将来は**FFF** (Flattening Filter Free)で

短時間照射

FFFで照射時間が半分になります。息止め照射も考えています。

治療実績



横須賀市立うわまち病院 高精度放射線治療センター

大泉幸雄 高草木陽介

Yukio Oizumi, Yousuke Takakusagi

診察: 月～金曜日、午前 9:30～午後 3:30

お問い合わせ: 地域医療連携室

Tel:046-823-9302 Fax:046-823-9654